

FORZA 



**LLAVE DE FILTROS
de aceite**

Manual



Serie 5000 - 5100

ÍNDICE

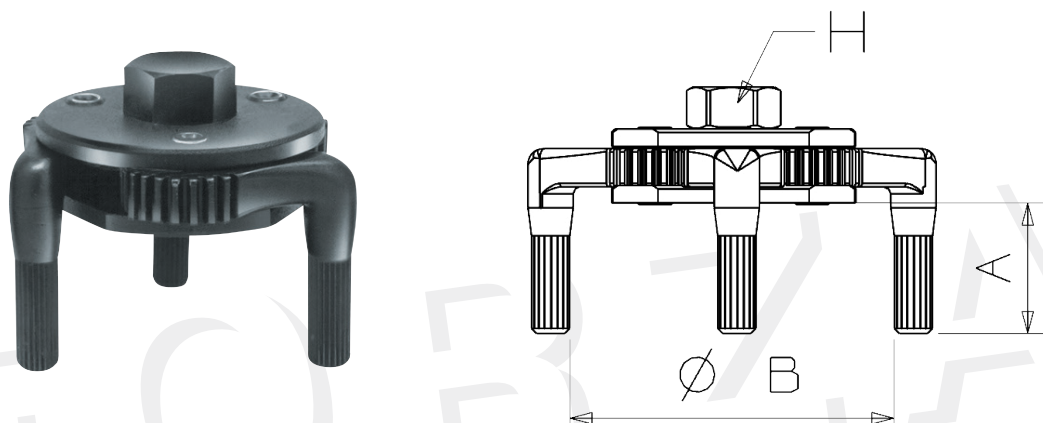
1. Características técnicas llave de filtros	4
2. Serie 5000	4
3. Serie 5100	5
4. Adatador llaves hexagonales	5
5. Llave de filtros magnéticos	6
6. Instrucciones de uso	7

■ 1. CARACTERÍSTICAS TÉCNICAS SERIE 5000

3 garras de acero Cr Mo de alta resistencia templadas
 Piñón central de acero Cr Mo templado
 Puede trabajar a izquierdas para soltar o a derechas para apretar.
 Incluye adaptador para cabeza hexagonal

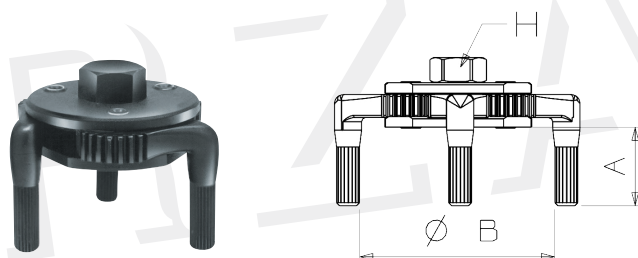
■ 2. EXTRACTOR DE FILTROS 5000

Extractor para filtros de aceite de garras de acero templado. Para llave fija o llave inglesa.



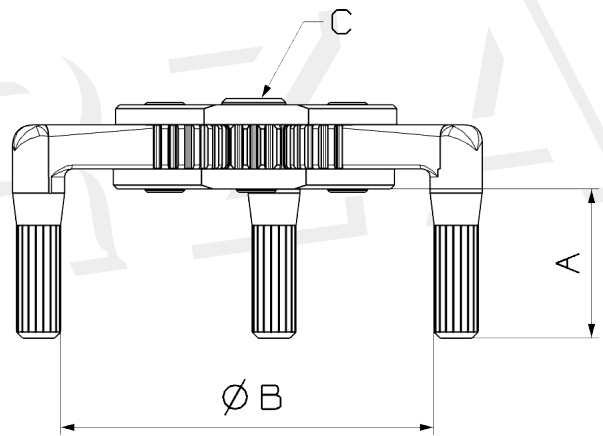
Referencia	B min	B max	H	A	Peso	Cuadradillo
5000	55	72	20	31	0,4	3/8"
5001	68	110	24	37	0,8	3/8"
5001G	110	142	30	55	1,9	1/2"

Extractor especial para camiones (Renault y Volvo)
 5001RF Extractor reforzado, 50% más de resistencia.
 Para soltar filtros muy duros.
 Puede trabajar a 350Nm.



Referencia	B min	B max	H	A	Peso
5001RF	68	110	24	37	0,8

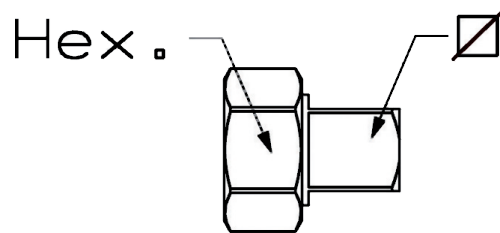
■ **3. EXTRACTOR DE FILTROS 5100**





Referencia	B min	B max	A	Peso	C
5100	55	72	31	0,3	3/8"
5101	68	110	37	0,7	3/8"
5103	110	142	55	1,8	1/2"

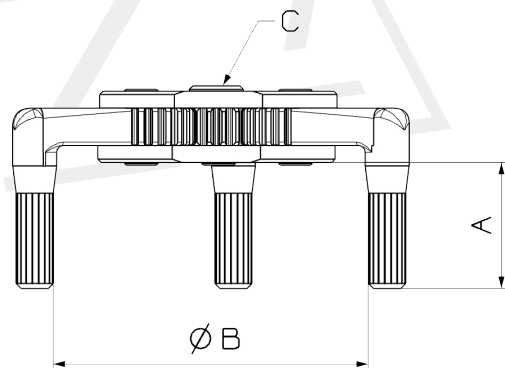
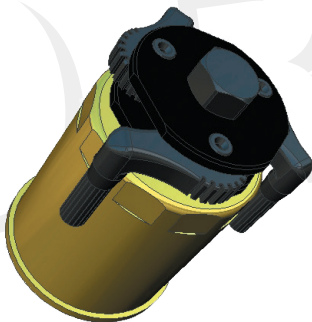
■ **4. ADAPTADOR PARA TRABAJAR CON LLAVES HEXAGONALES**

El adaptador es posible utilizar en ambas series 5000 y 5100.



Referencia			sirve para....
510046	3/8"	20	5100 - 5100M
510146	3/8"	24	5101 - 5101M
510346	1/2"	30	5103 - 5103M

■ 5. LLAVE MAGNÉTICA DE FILTROS DE ACEITE

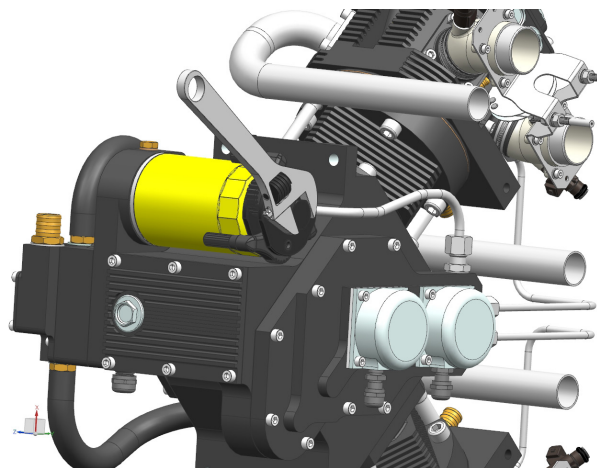
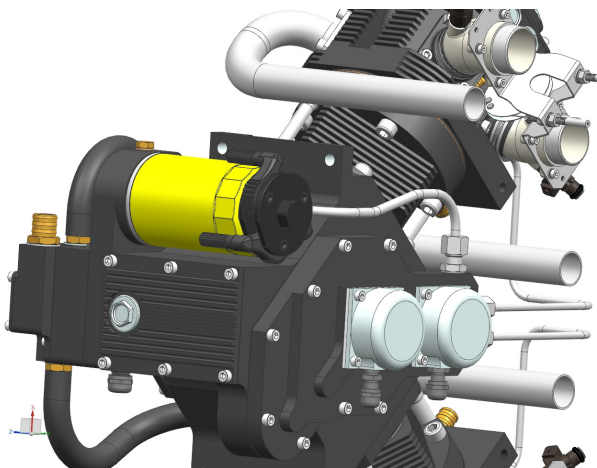


Con adaptador incluido

Referencia	B min	B max	H	A	Peso
5000M	55	72	20	31	0,3
5001M	68	110	24	37	0,7
5001GM	110	142	24	55	1,8

Sin adaptador

Referencia	B min	B max	A	Peso	C
5100M	55	72	31	0,3	3/8"
5101M	68	110	37	0,7	3/8"
5103M	110	142	55	1,8	1/2"



■ 6. INSTRUCCIONES DE USO

- 1- Mantenga las normas de higiene y seguridad en el trabajo.
- 2- Utilice todos los equipos de protección individual (EPIs) necesarios.



S.L. de Herramientas Especiales Forza
C/ San Miguel de Atxa, 24
01010 Vitoria
www.forza.es

